

图 5-6 正确安装驱动程序后的设备信息

5.2 在 Windows 7 操作系统环境中安装步骤

1、关闭 PC 机并打开机箱，在 PCI 槽中插入 DMC1000B 运动控制卡（注：DMC1000 卡无 Windows7 驱动程序），其过程和注意事项请认真参照 DMC1000B 硬件概述部分：[3. 硬件配置与安装](#)；

2、启动 PC 机，进入 Windows7 操作系统后，系统会提示发现新硬件，并在右下方的任务栏中出现如图 5-7 所示的信息提示，请先不要点击此信息提示，或直接将其关闭；



图 5-7 系统提示发现新硬件

3、将 DMC1000B 所配光盘放入光驱中，在相应的目录下，打开“inf_Win7”资料夹，找到“REG_Win7.bat”批处理文件，如图 5-8 所示，单击鼠标右键，选择“以管理员身份运行(A)”，系统将弹出一个如图 5-9 所示的 DOS 界面，开始自动注册 DMC1000B 卡的相关信息，等待 DOS 界面消失，即注册自动完成（注意：若在安装过程中出现提示或警告信息，请选择“安装”或“是”）；



图 5-8 以管理员身份运行批处理文件

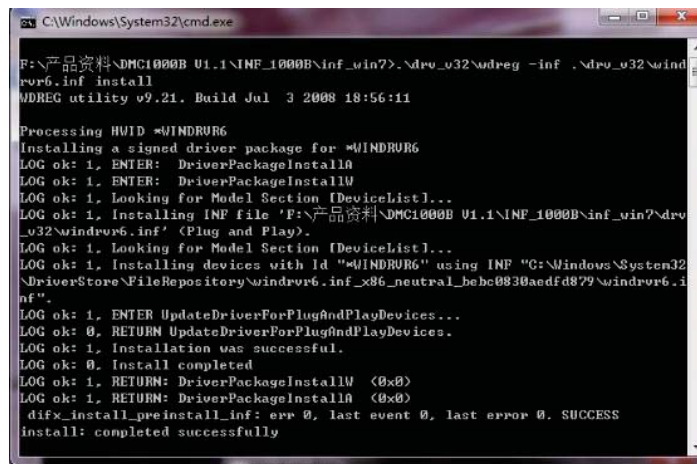


图 5-9 系统自动注册 DMC1000B 卡相关信息

4、鼠标右键单击“计算机”→选择“管理(G)”→选择“设备管理器”，在“设备管理器”中找到带有黄色感叹号的“PCI 设备”选项，右键单击此选项，选择“更新驱动程序软件(P)…”，如图 5-10 所示：

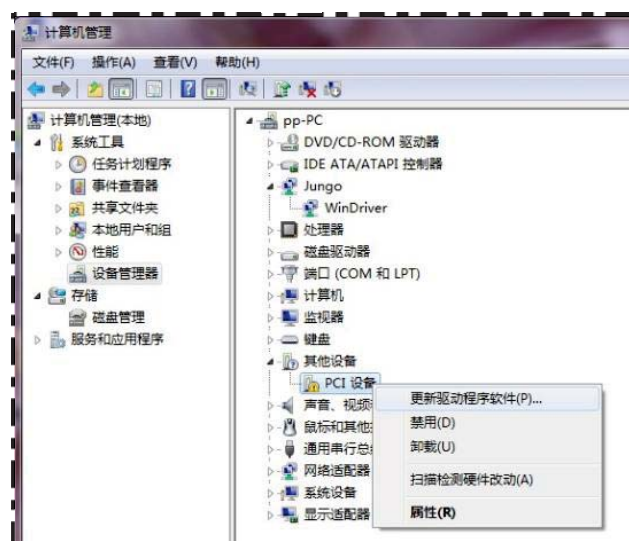


图 5-10 更新驱动程序

5、在弹出如图 5-11 所示的对话框中，选择“浏览计算机以查找驱动程序软件(R)”；



图 5-11 查找驱动程序软件

6、在弹出的如图 5-12 所示的“更新驱动程序软件”对话框中，点击“浏览”，指向“inf_Win7”所在目录后，点击“确定”并点击“下一步”继续安装；

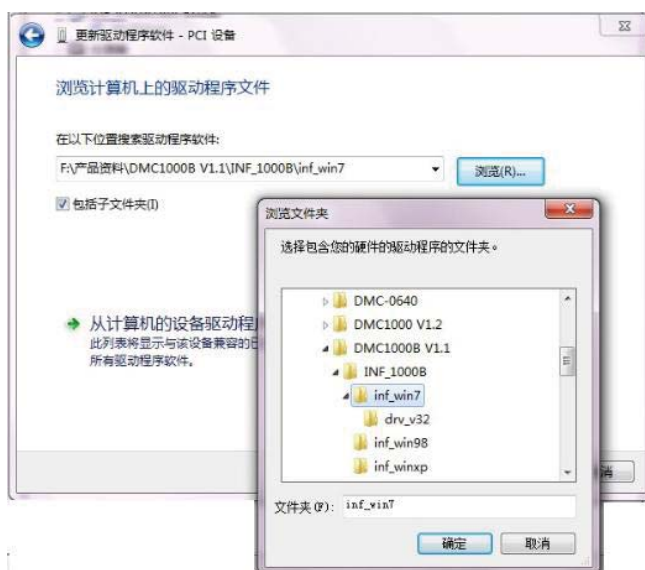


图 5-12 浏览并选择安装文件夹 INF

7、若系统弹出如图 5-13 所示的安全提示对话框，请选择“始终安装此驱动程序软件(I)”，并继续安装；



图 5-13 Windows 安全提示

8、安装完成后，显示界面如图 5-14 所示，点击“关闭”；



图 5-14 完成 DMC1000B 驱动程序的安装

9、打开设备管理器，如图 5-15 所示，在“Jungo”选项下可以看到 DMC1000B 的驱动程序“DMC1000”和相关注册信息“WinDriver”，至此，DMC1000B 控制卡就可以正常使用了。（注：只有当这两个选项都正确安装并正常运行后，DMC1000B 卡才能正常使用）；



图 5-15 正确安装驱动程序后的设备信息